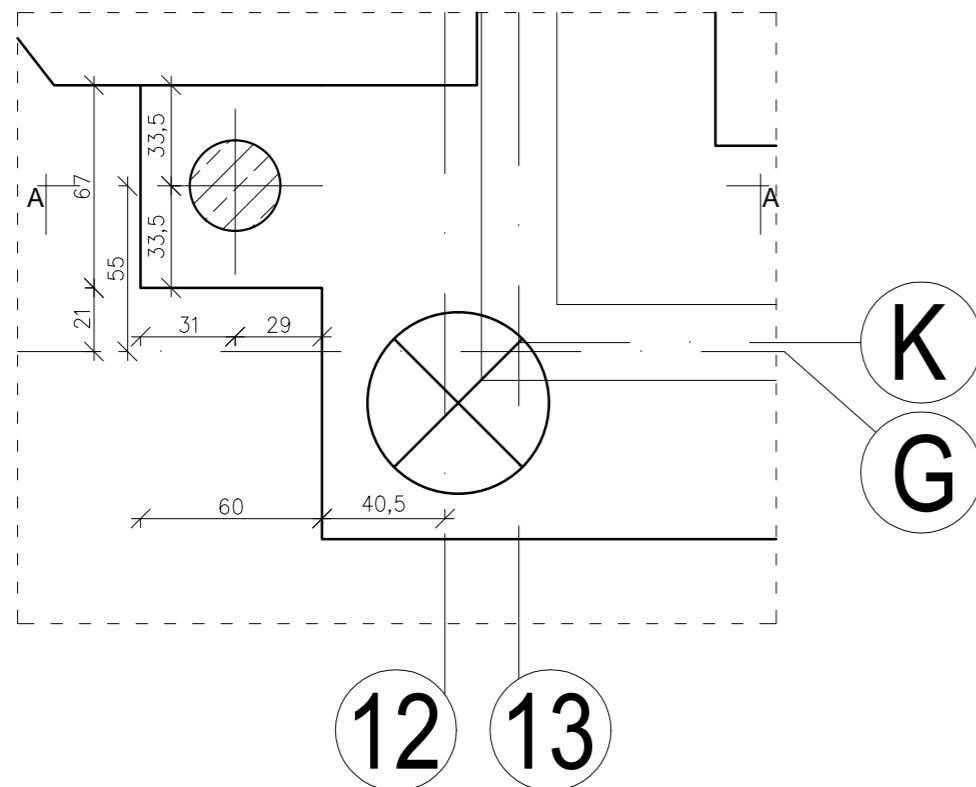
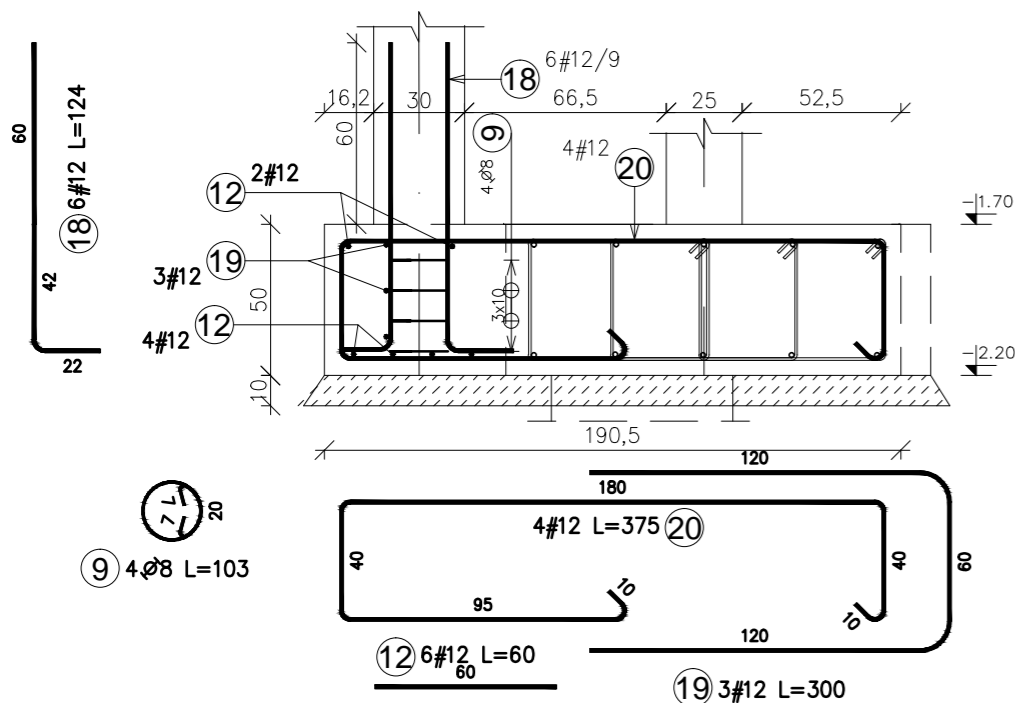
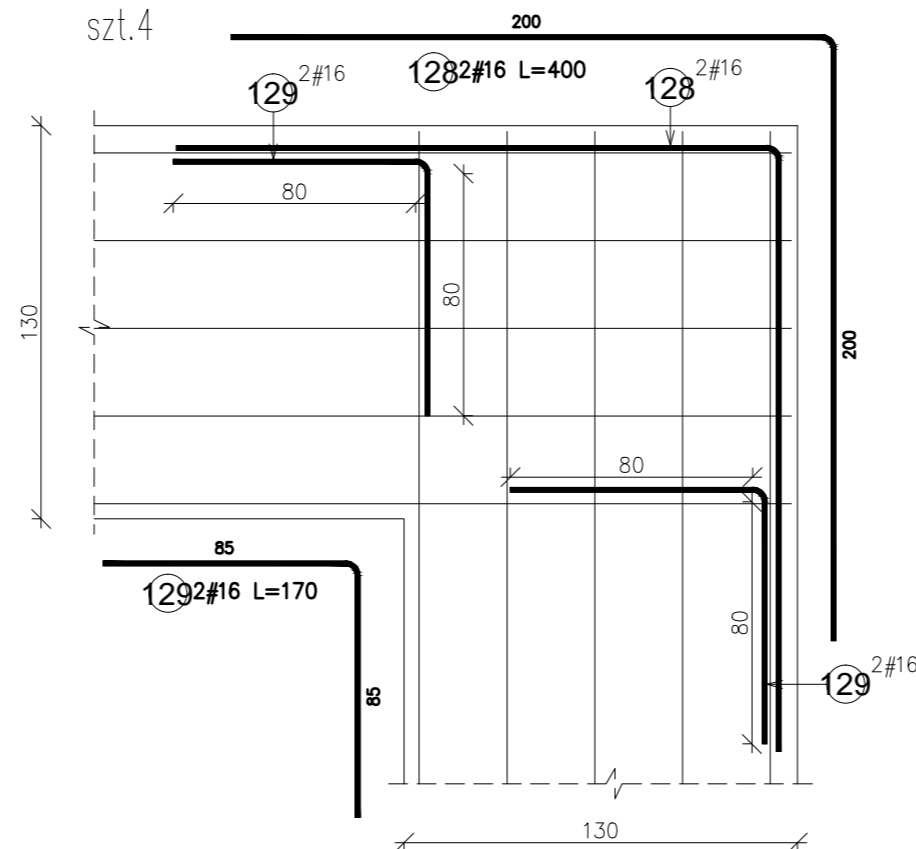


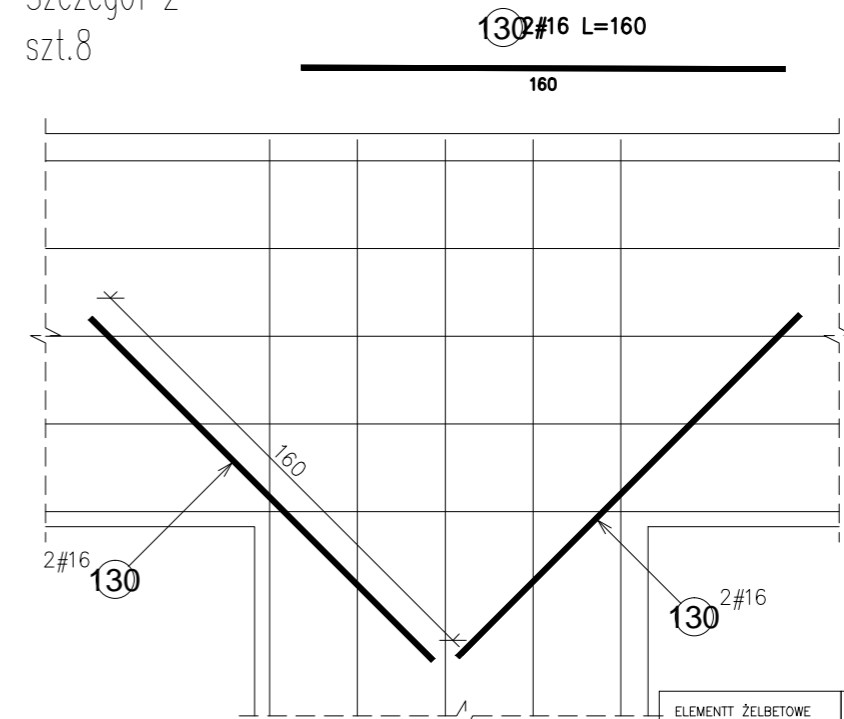
A-A



Szczegóły 1
szt.4



Szczegół 2
szt.8



ELEMENT	ŻELBETOWE	OPIS	BETON	STAL ZBR.	OTULINA ZBRZEWIA
FUNDAMENTY	SF, t, Ocz	C25/30 (B30)	B500SP (A-IIIIN)	60mm dol	3cm 5cm
SPOCZNIKI, BIEGI SCHODOWE		C20/25 (B25)	B500SP (A-IIIIN)		2,5cm
PLYTY, BELKI, NADPROŻA	Bz, Nw	C20/25 (B25)	B500SP (A-IIIIN)		2,5cm
SLUPY, TRZPIENIE	Sz, Tz	C20/25 (B25)	B500SP (A-IIIIN)		2,5cm
RAMPY, SCHODY ZEWN.		C30/37 (B37)	B500SP (A-IIIIN)		3,5cm

$\pm 0,00 = 135,90 \text{ m.n.p.m}$

UWAGI OGÓLNE:

1. RYSUNKI ROZPATRYWAĆ RAZEM Z PROJEKTAMI BRANŻOWYMI.
2. RZĘDNE I ROZMIARY OTWORÓW PORÓWNAĆ Z PROJEKTEM ARCHITEKTONICZNYM.
3. PRZED PRZYSTĄPIENIEM DO ROBÓT SPRAWDZIĆ W ODPWIEDNIACH PROJEKTACH ROBÓTY ZWIĄZANE.
4. EWENTUALNE WADY KOORDYNACJI PRZEDSTAWIĆ NADZOROWI AUTORSKIEMU PRZED PRZYSTĄPIENIEM DO ROBÓT.
5. WSZYSTKIE PRACE BUDOWLANE POWINNY BYĆ WYKONYWANE PRZEZ WYSPECJALIZOWANE KIPY POD FACHOWYM NADZOREM, Z ZACHOWANIEM ZASAD SZTUKI BUDOWLANEJ, ZASAD BHP ORAZ WSKAZANEJ W NIEJ WARTOŚCI PRĘDKOŚCI PRACY.
6. WSZYSTKIE ZMIANY WPROWADZANE PRZEZ WYKONAWCĘ W TRAKCIE TRWANIA ROBÓT, TAKŻE TE MAJĄCE NA CELU ZMIANĘ TECHNOLOGII ROBÓT POWINNY BYĆ PRZEDSTAWIONE NADZOROWI AUTORSKIEMU NA CELU WERYFIKACJI I ZATWIERDZENIA.

		ul.Ks.A.Syczewskiego 8 lok.4 15-139 BIAŁYSTOK tel. 511-174-118 e-mail: biuro.struktura@gmail.com	
INWESTOR: PPH CYMES, Adam Ołwó ul. Północna 20a 16-400 Suwałki			
OBIEKT: BUDYNEK PIEKARNI WRAZ Z WAGOSPODAROWANIEM TERENU: MURAMI OPOROWYMI, UKŁADEM DROGOWYM WRAZ Z SZESNASTOMA MIEJSCAMI PARKINGOWYMI ORAZ Z NIEZBĘDNĄ INFRASTRUKTURĄ TECHNICZNĄ: DOZIEMNĄ INSTALACJĄ KANALIZACJI DESZCZOWEJ WRAZ ZE SZCZELNYM ZBIORNIKIEM PODZIEMNYM ORAZ OŚWIETLENIEM TERENU.			
ADRES: ul. Lawendowa, Białystok działka nr 174/2, obręb nr 06 - Starysielce Pld.			
PROJEKTANT: mgr inż. TOMASZ KONRAD OLEWIŃSKI upr.bud. PDL/0097/POOK/13		PODPIS:	
WSPÓŁPRACA: mgr inż. KATARZYNA SIDORSKA inż. FILIP SZUMSKI			
TEMAT RYSUNKU: Zbrojenie fundamentów: szczegół "B" oraz szczegółów łączenia		RYСУNEK NR: K-02/11 REV: 0 SKALA: 1:25	
STADIUM: PROJEKT WYKONAWCZY		DATA: 05.09.2020	
PROJEKT CHRONIONY PRAWEM AUTORSKIM Dz. U. nr 24 z 23 lutego 1994r. poz.83 WSZELKIE ZMIANY, POWIELANIE, WYKORZYSTYWANIE BEZ ZGODY AUTORA - ZABRONIONE !		BRANŻA: KONSTRUKCJA	
WYMIARY W CM. NIE SKALOWAĆ Z RYSUNKU ROZPRAWTYWAĆ ŁĄCZNIE Z PROJEKTAMI BRANŻOWYMI			